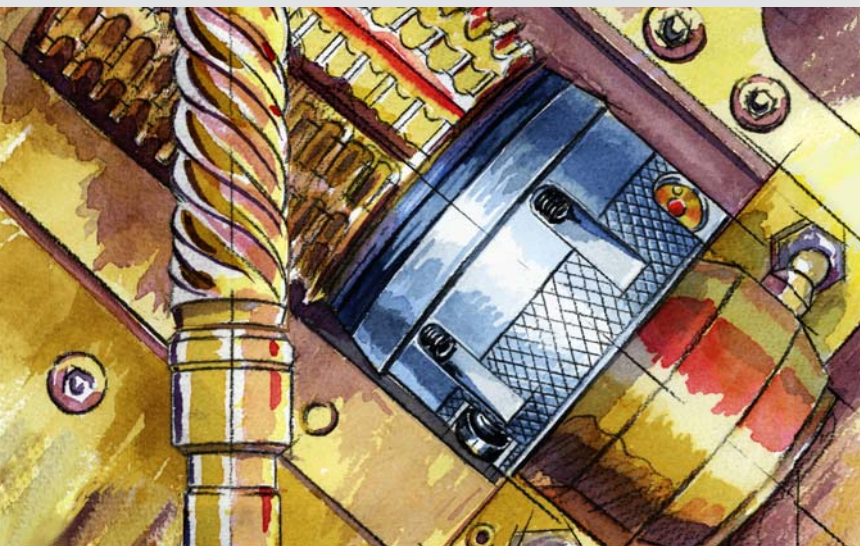


## Hydraulisches Spannelement DA92 mit Spannkraftanzeige, Ausgleichsschrauben

### POLYMA-ACCURATA

ACCURATA



POLYMA

Bei der Wälzfräterspannung ist der Rundlauf ein sehr wichtiger Punkt. Zur Verbesserung der Rundlaufgenauigkeit wurde das bewährte Spannelement POLYMA-MINORA Nr. D92 durch Ausgleichsschrauben und einen entsprechenden Ringkolben ergänzt.

Das hydraulische Spannelement wie gewohnt auf den Fräserdorn aufschrauben. Mittels der beiden radial am Umfang angeordneten Druckschrauben baut sich über das in sich geschlossene Hydrauliksystem eine rein axiale Spannkraft auf.



Die Größe der wirksamen Spannkraft wird über die Spannkraftanzeige eingestellt und überwacht.

Der so vorgespannte Wälzfräser kann – in der Maschine eingespannt – in seinem Rundlauf auf der Seite des Spannelementes optimiert werden.

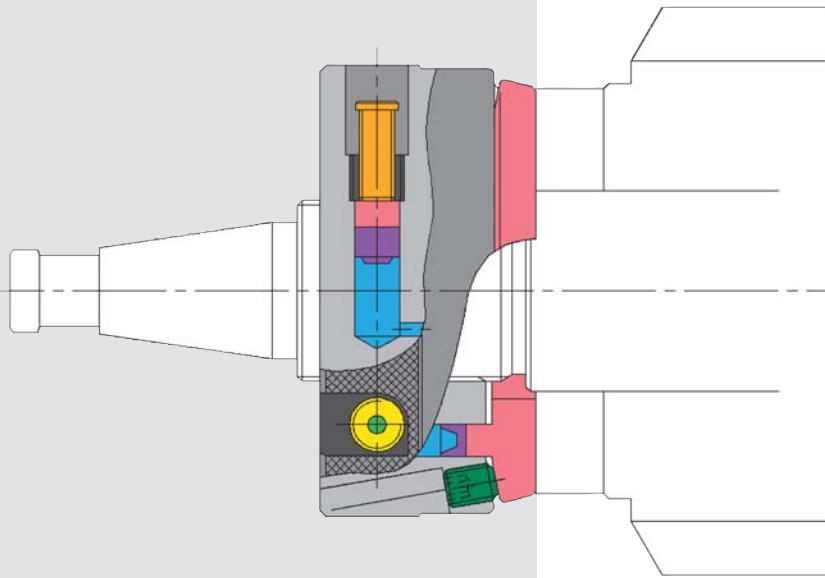
Die umfangseitige Anordnung von Ausrichtschrauben unter einem Winkel von ca. 15°, die auf den Ringkolben wirken, ermöglichen eine Rundlaufoptimierung bei voller axialer Spannkraft und montiertem Gegenlager.

# Hydraulisches Spannelement DA92 mit Spannkraftanzeige, Ausgleichsschrauben

## POLYMA-ACCURATA

**ALBERT SCHREM  
Werkzeugfabrik GmbH**

Ulmer Straße 56 · D-89537 Giengen/Brenz  
PO Box 1504 · D-89530 Giengen/Brenz  
Telephone +49 (0) 73 22-60 06 · Telefax +49 (0) 73 22-60 08  
info@schrem-tools.com · www.schrem-tools.com



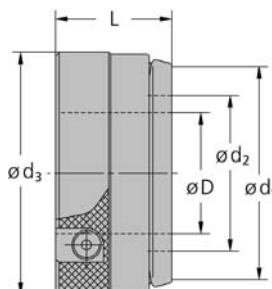
### Technische Daten

Im Bestellfall bitte Dorngewinde und Dorndurchmesser angeben.

Bestell-Nr.	Dorn- Ø mm	Spannkraft kN	Anzeige	
			Mark- Ring	Spannkraft kN
DA92-G012	12	25	1	25
DA92-G016	16	40	1	40
DA92-G020	22	50	1	50
DA92-G030	32	60	1	60
DA92-G036	40	100	1	100

Maßangaben

Bestell-Nr.	Abmessungen (mm)				
	Ø D	Ø d <sub>1</sub>	Ø d <sub>2</sub>	Ø d <sub>3</sub>	L
DA92-G012	bis 12	36	16	50	35
DA92-G016	bis 16	36	16	55	35
DA92-G020	bis 20	56	22	63	35
DA92-G030	bis 30	64	32	71	35
DA92-G036	bis 36	72	40	79	45



Technische Änderungen vorbehalten